

Informationen und Analysen von der Quelle bis zur Mündung

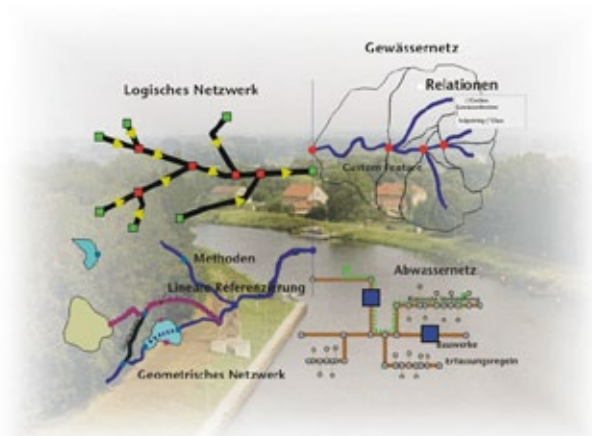
WISYS

Informationssystem für das integrierte Flussgebietsmanagement

Mit WISYS erfassen, pflegen und verwalten Sie alle wasserwirtschaftlichen Informationen, die Sie u. a. für die Umsetzung der Europäischen Wasserrahmenrichtlinie benötigen. Analysieren und dokumentieren Sie die Zustände in und an Ihren Fließgewässern und stellen Sie die Ergebnisse in der jeweils adäquaten Form Interessierten zur Verfügung. Nutzen Sie WISYS zur:

- Einfachen und effizienten Datenverwaltung
- Schnellen und aussagefähigen Analyse
- WRRL konformen Gütebewertung
- Raumbezogenen Verwaltung von Zeitreihen
- Flexiblen Kartenausgabe und Web-Publikation

Nutzen Sie WISYS als zentrales Werkzeug für die Verwaltung Ihrer wasserwirtschaftlichen Informationen.



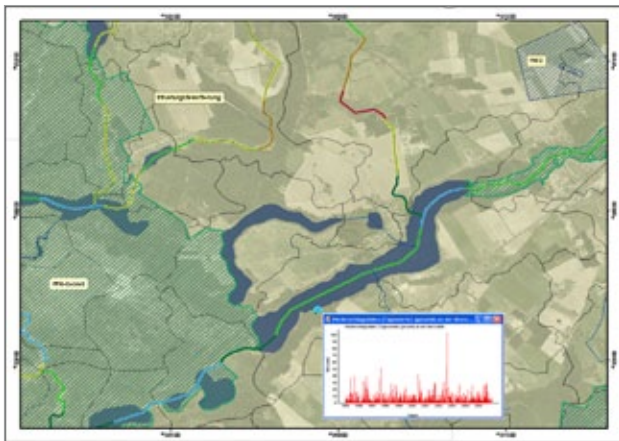
WISYS Anwendungsgebiete und Anwender

Mit dem Informationssystem WISYS stellt DHI-WASY ein optimales Werkzeug zur Datenbank- und GIS-basierten Erfassung, Verwaltung und Nutzung wasserwirtschaftlicher Informationen für folgende Anwender und die Öffentlichkeitsarbeit zur Verfügung:

- Bundesämter, Landesministerien, Landesämter
- für das Flussgebietsmanagement und insbesondere die Umsetzung der Europäischen Wasserrahmenrichtlinie (WRRL) verantwortlichen Behörden und Arbeitskreise
- Wasser- und Bodenverbände
- Kommunen, Landkreise, Ingenieurbüros

WISYS Schwerpunkte

- Datenverwaltung für Flussgebiete und Unterstützung aller geforderten Aufgaben gemäß EG-Wasserrahmenrichtlinie
- Direkte Planungshilfen für das Flussgebietsmanagement und die Abwasserbewirtschaftung
- Qualitätskontrolle und -sicherung aller integrierten Daten
- Zentrales Element für das Flussgebietsmanagement ist das Gewässernetz und optional das angeschlossene Kanalnetz.



WISYS bietet Ihnen unterschiedliche Sichten auf das Netzwerk: die geometrische, topologische und relationale. Über die im WISYS-Objektmodell abgebildeten Beziehungen ist es z. B. möglich, komplexe Analysen wie „Zeige alle Kläranlagen, die in das Gewässer X oberhalb der Messstelle Y1 einleiten“ auf Knopfdruck zu erhalten.

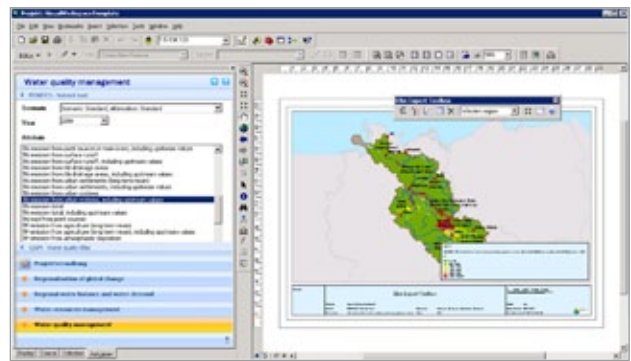
Das modular aufgebaute WISYS-Objektmodell bietet ein hohes Maß zur Standardisierung der Datenbestände. Gegenwärtig umfasst das WISYS Objektmodell nahezu 300 verschiedene Themen (Klassen) mit insgesamt ca. 3000 beschreibenden Attributen.

WISYS Arbeitsumgebung

Eine umfassende Sammlung von spezifischen Werkzeugen unterstützt Sie bei der Nutzung und Verwaltung der Daten. Dazu zählen:

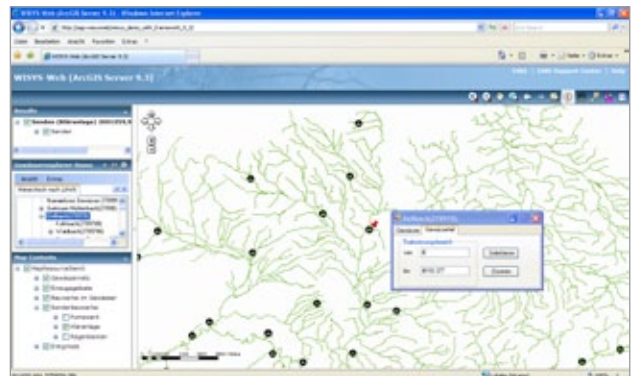
- Explorer zur Navigation, Suche und Identifikation in verschiedenen Hierarchiedarstellungen von Gewässer- und Verwaltungssystemen

- Themenmanagement zum schnellen Überblick über verfügbare Daten und ggf. Anbindung externer Datenbestände
- Werkzeuge zur Verwaltung von Gewässerbänken und Ereignisdaten
- Zeitreihenmanager und Werkzeug zur WRRL-konformen Gütebewertung
- Layoutmanager zur unkomplizierten Erstellung und Ausgabe von Karten
- GeoData Exchange als GIS-Import und Exporttool
- Vorlagen für den automatisierten Datenexport in WRRL-Template Shapes



WISYS Schnittstellen

Die Kopplung von Modellen (als Wissensbasis) mit einer Datenbank ermöglicht für die Planungsprozesse bei der EG-WRRL bessere Defizit- und Wirkungsanalysen. Projektbezogen wurden Kopplungen zwischen WISYS und verschiedenen Simulationsmodellen (MONERIS, WBALMO, MIKE 11) umgesetzt.



WISYS ist flexibel, skalierbar und dynamisch

Das System kann als Arbeitsgruppenlösung oder als institutions- bzw. unternehmensweite Lösung genutzt werden.

Mit WISYS Web können Informationen im Intranet / Internet veröffentlicht und in ähnlichem Umfang wie für WISYS Desktop analysiert werden. WISYS ist mehrsprachig verfügbar und für den grenzüberschreitenden Einsatz sehr gut geeignet. WISYS ist mehr als Software. Unsere Wartungsoptionen und personelle Unterstützung durch DHI-WASY Mitarbeiter garantieren Ihnen eine stetige Anpassung des Systems und das technische Knowhow beim Aufbau Ihrer Datenbestände.